

Guide Serie 45

Per cilindri DIN/ISO 6432 - \varnothing 20, 25

Per cilindri DIN/ISO 6431- \varnothing 32, 40, 50, 63, 80, 100

Le guide della Serie 45 sono state realizzate per impedire la rotazione dello stelo. Le guide possono sopportare eventuali carichi radiali.

Le guide della Serie 45 sono costruite in tre modelli diversi in funzione dei carichi applicabili. Le guide tipo UT e HT con supporto a strisciamento sono autolubrificanti, mentre le guide HB sono a ricircolo di sfere. Le guide Serie 45 sono utilizzabili con tutti i cilindri a norme DIN/ISO 6432 dal \varnothing 20 e \varnothing 25 ed a norme DIN/ISO 6431 dal \varnothing 32 ÷ \varnothing 100. Si raccomanda di consultare i diagrammi per definire i carichi applicabili in funzione della corsa prescelta. Il carico radiale massimo applicabile è in funzione del diametro e della corsa del cilindro.



- ▶ Da usare con cilindri ISO e VDMA
- ▶ Disponibile con bronzine o a ricircolo di sfere
- ▶ Altamente adattabile

CARATTERISTICHE GENERALI

Tipo di costruzione	ad U e ad H
Funzionamento	45NUT e 45NHT senza lubrificazione 45NHB con lubrificazione
Materiali	corpo alluminio anodizzato colonne guida inox AISI 420B rollato per 45UT e 45HT colonne guida acciaio C50 temprato per 45HB giunto inox AISI 303 flangia alluminio anodizzata
Tipo di fissaggio	per mezzo di fori filettati
Posizione di montaggio	a scelta



ATTUATORI

ESEMPIO CODIFICA

45NUT050A0100

SERIE

VERSIONE
N = standard

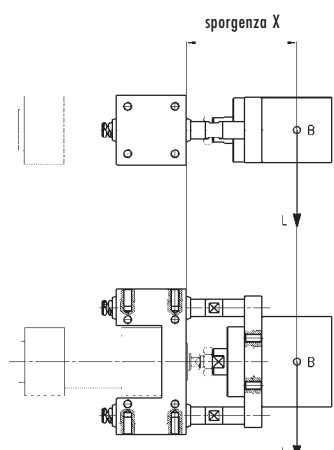
FUNZIONAMENTO
UT = guida ad "U" con bronzine
HT = guida ad "H" con bronzine
HB = guida ad "H" con manicotti a sfere

CARATTERISTICHE MATERIALI
A = corpo alluminio anodizzato
colonne guida inox AISI 420B rollato per 45UT e 45HT
colonne guida acciaio C50 temprato per 45HB

CORSA in mm

ALESAGGIO in mm

DIAGRAMMA PER I CARICHI UTILI APPLICABILI ALLE GUIDE 45 IN FUNZIONE DELLE SPORGENZE



B = baricentro carico utile
L = carico
X = sporgenza fissa + corsa
sporgenza fissa = distanza dal baricentro

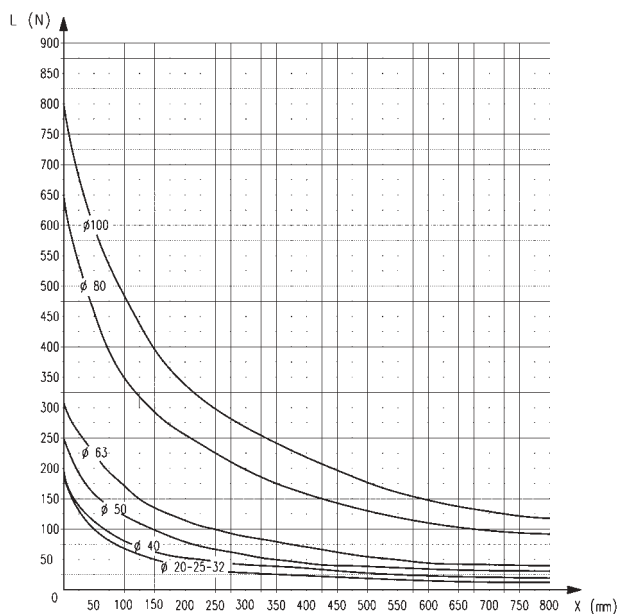
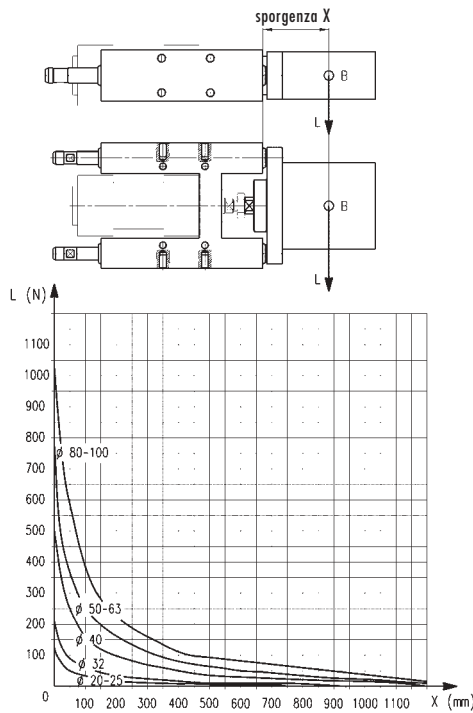
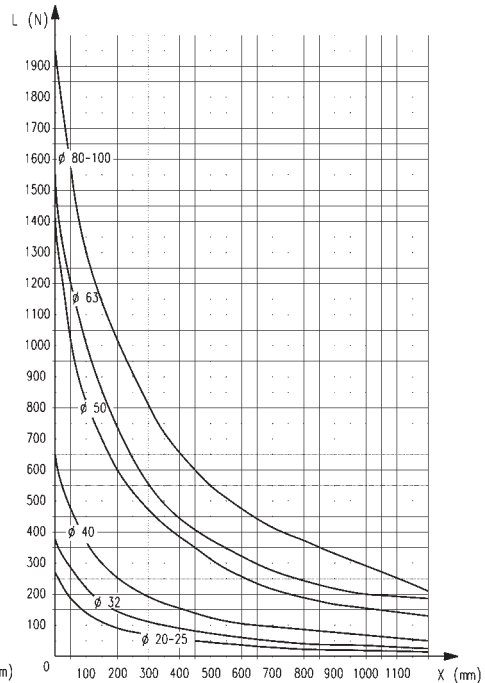


Diagramma N.1 - Guida tipo "U" con scorrimento su boccola

DIAGRAMMA PER I CARICHI UTILI APPLICABILI ALLE GUIDE 45 IN FUNZIONE DELLE SPORGENZE



Guida tipo "HB" con cuscinetto a sfera lineare

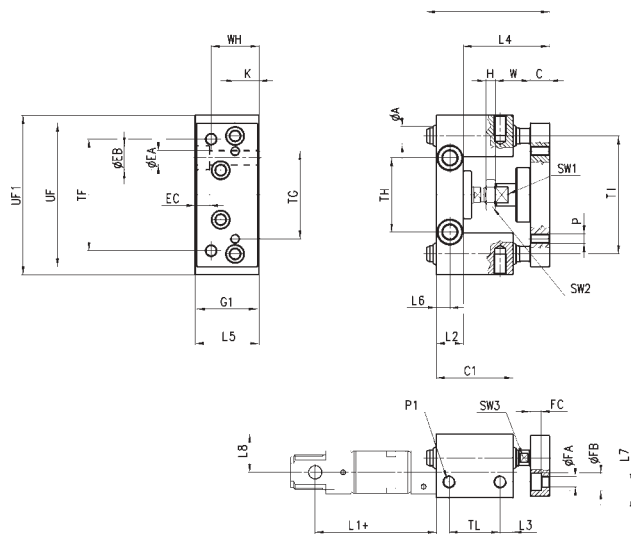


Guida tipo "HT" con scorrimento su boccola

B = Baricentro carico utile
 L = Carico
 X = Spogenza fissa+corsa
 Spogenza fissa = distanza dal baricentro

Guide Mod. 45NUT...

Guida applicabile sui cilindri Serie 24 e 25
 DIN/ISO 6432 ϕ 20, 25.
 Per i carichi applicabili vedere diagramma N.1
 Queste guide non necessitano di lubrificazione.



INGOMBRI

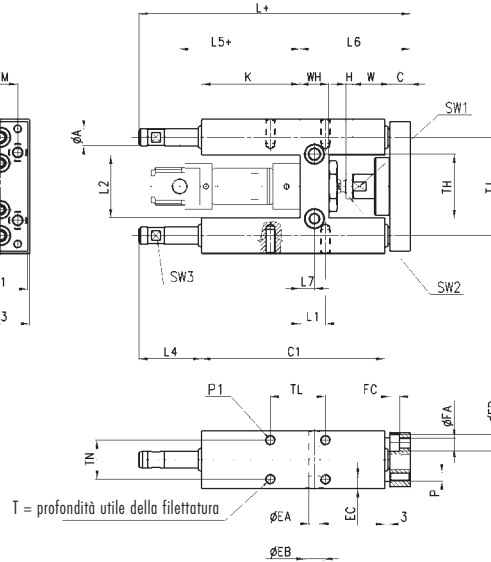
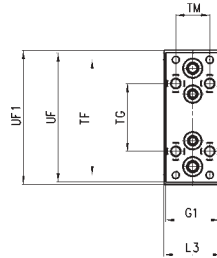
ϕ	TF	TG	TH	TI	TL	UF1	UF	G1	A	WH	C1	H	W	C	K	L	L1	L2	L3	L4	L5	L6	L7	L8	P	PI	EA	EB	EC	FA	FB	FC	SW1	SW2
20	70	55	46,5	74	32	100	90	38	10	30	48	4	22	12	15	77	71	17	8	48 ⁺²	40	8,5	10	24	M6	M8	9	15	9	6,5	11	6,8	13	13
25	70	55	46,5	74	32	100	90	38	10	30	48	6	22	12	15	77	76	17	8	54 ⁺²	40	8,5	10	24	M6	M8	9	15	9	6,5	11	6,8	13	17



ATTUATORI

Guide Mod. 45NHT...

Guida applicabile sui cilindri Serie 24 e 25,
DIN/ISO 6432 $\varnothing 20, 25$.
Per i carichi applicabili vedere diagramma N.3
Queste guide non necessitano di lubrificazione.

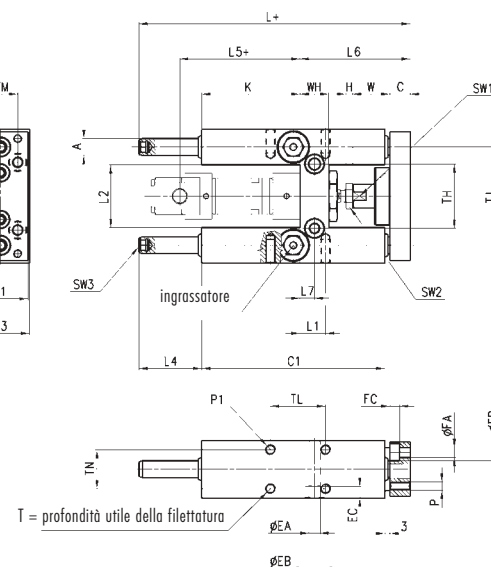
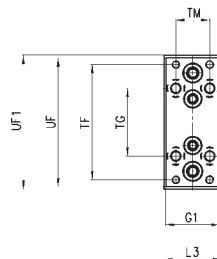


INGOMBRI

\varnothing	TF	TG	TH	TI	TL	TM	TN	UF	G1	UF1	A	WH	C1	H	W	C	K	L	L1	L2	L3	L4	L5	L6	L7	P	P1	T	EA	EB	EC	FA	FB	FC	SW1	SW2
20	68	40	38	58	32,5	20	23	76	32	79	10	17	108	4	22	12	58	160	15	37 ^{+0,3}	34	37	71	65	8,5	M5	M6	14	6,5	11	6,8	5,5	10	5,7	13	13
25	68	40	38	58	32,5	20	23	76	32	79	10	17	108	6	17	12	58	160	15	37 ^{+0,3}	34	37	76	65	8,5	M5	M6	14	6,5	11	6,8	5,5	10	5,7	13	17

Guide Mod. 45NHB...

Guida applicabile sui cilindri Serie 24 e 25,
DIN/ISO 6432 $\varnothing 20, 25$.
Per i carichi applicabili vedere diagramma N. 2
Per lubrificare queste guide usare gli appositi ingrassatori.

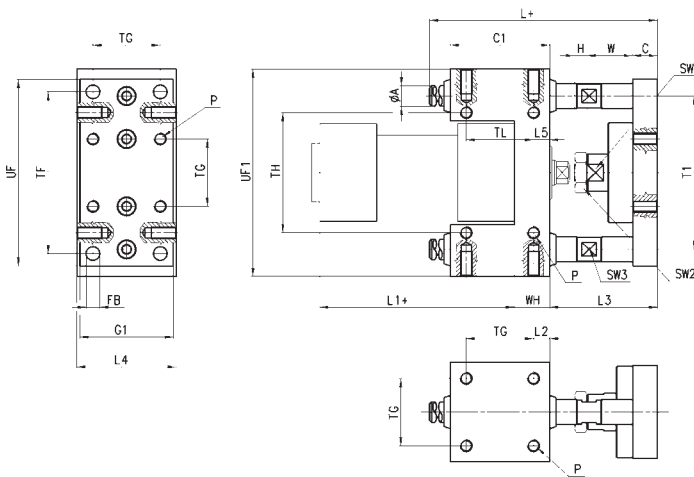


INGOMBRI

\varnothing	TF	TG	TH	TI	TL	TM	TN	UF	G1	UF1	A	WH	C1	H	W	C	K	L	L1	L2	L3	L4	L5	L6	L7	P	P1	T	EA	EB	EC	FA	FB	FC	SW1	SW2
20	68	40	38	58	32,5	20	23	76	32	79	10	17	108	4	22	12	58	160	15	37 ^{+0,3}	34	37	71	65	8,5	M5	M6	14	6,5	11	6,8	5,5	10	5,7	13	13
25	68	40	38	58	32,5	20	23	76	32	79	10	17	108	6	17	12	58	160	15	37 ^{+0,3}	34	37	76	65	8,5	M5	M6	14	6,5	11	6,8	5,5	10	5,7	13	17

Guide Mod. 45NUT...

Guida applicabile sui cilindri Serie 60 e 61
DIN/ISO 6431 \varnothing 32, 40, 50, 63, 80, 100.
Per i carichi applicabili vedere diagramma N. 1
Queste guide non necessitano di lubrificazione.

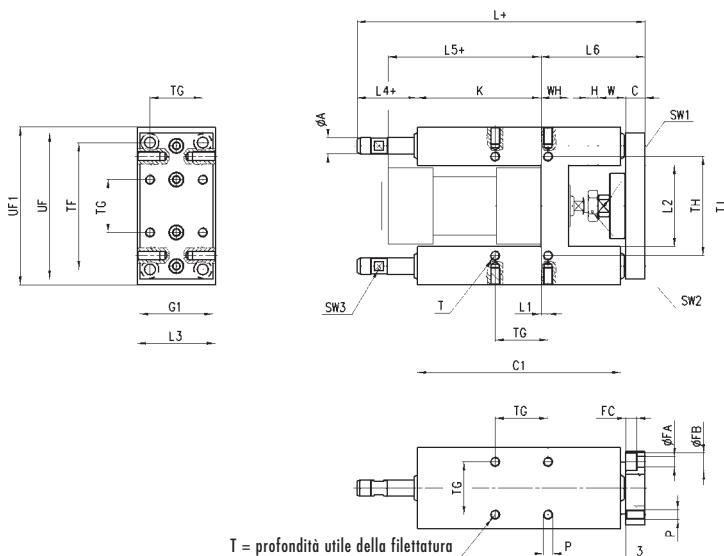


INGOMBRI

\varnothing	TF	TG	TH	A	T1	P	FB	UF	G1	UF1	L	C1	H	W	C	L1	WH	L2	L3	L4	L5	TL	SW1	SW2
32	78	32.5	58	12	74	M6	6.6	90	45	100	106	48	6	22	12	94	17	7.8	52	48	7.8	32.5	15	17
40	84	38	64	12	80	M6	6.6	100	50	106	117	58	7	22	12	105	21	10	53	56	10	38	15	19
50	100	46.5	80	16	96	M8	9	120	60	125	129	59	8	26	15	106	25	6.2	64	66	6.3	46.5	22	24
63	105	56.5	95	16	104	M8	9	125	70	132	146	76	8	26	15	121	25	9.8	64	76	9.8	56.5	22	24
80	130	72	130	20	130	M10	11	155	90	165	170	90	9	32	16	128	34	9	72	98	20	50	27	30
100	150	89	150	20	150	M10	11	175	110	185	190	110	9	32	16	138	39	10.5	72	118	20	70	27	30

Guide Mod. 45NHT...

Guida applicabile sui cilindri Serie 60 e 61
DIN/ISO 6431 \varnothing 32, 40, 50, 63, 80, 100.
Per i carichi applicabili vedere diagramma N. 3
Queste guide non necessitano di lubrificazione.



INGOMBRI

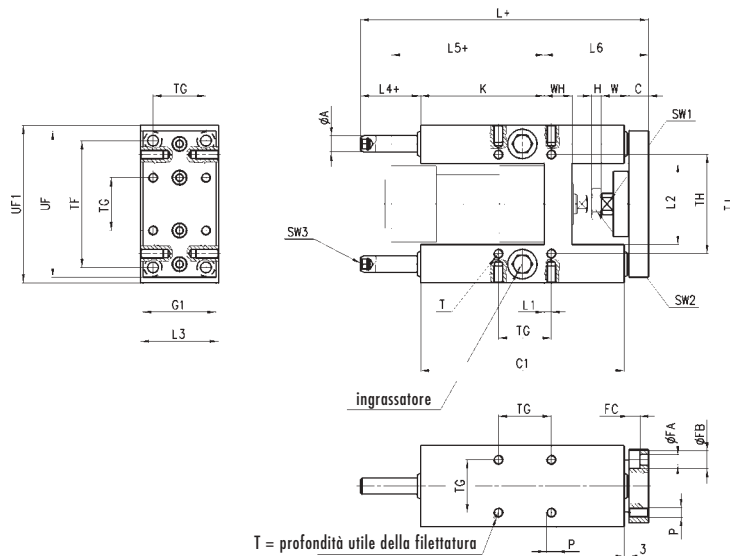
\varnothing	TF	TG	TH	T1	UF	G1	UF1	A	WH	C1	H	W	C	K	L	L1	L2	L3	L4	L5	L6	P	T	FA	FB	FC	SW1	SW2
32	78	32,5	61	74	90	45	97	12	17	125	6	17	12	76	177	4,3	50,2	50	37	94	64 ⁺⁵	M6	14	6,5	11	6,8	13	17
40	84	38	69	87	110	54	115	16	21	140	7	22	12	81	192	11	58,2	58	37	105	74 ⁺⁵	M6	14	6,5	11	6,8	15	19
50	100	46,5	85	104	130	63	137	20	26	149	8	26	15	78,5	205	19,8	70,2	70	37,5	106	89 ⁺¹⁰	M8	16	9	15	9	22	24
63	105	56,5	100	119	145	80	152	20	26	182	8	26	15	111	237	15,3	85,2	85	37	121	89 ⁺¹⁰	M8	16	9	15	9	22	24
80	130	72	130	148	180	100	189	25	34	215	9	32	20	128	280	21	105,4	105	42	128	110 ⁺¹⁰	M10	20	11	18	11	27	30
100	150	89	150	172	200	120	213	25	39	220	9	32	20	128	280	24,5	130,4	130	37	138	115 ⁺¹⁰	M10	20	11	18	11	27	30



ATTUATORI

Guide Mod. 45NHB...

Guida applicabile sui cilindri Serie 60 e 61
 DIN/ISO 6431 \varnothing 32, 40, 50, 63, 80, 100.
 Per i carichi applicabili vedere diagramma N. 2
 Per lubrificare queste guide usare gli appositi ingrassatori.



INGOMBRI

\varnothing	TF	TG	TH	TI	UF	G1	UF1	A	WH	C1	H	W	C	K	L	L1	L2	L3	L4	L5	L6	P	T	FA	FB	FC	SW1	SW2
32	78	32,5	61	74	90	45	97	12	17	125	6	17	12	76	177	4,3	50,2	50	37	94	64 ⁺⁵	M6	14	6,5	11	6,8	13	17
40	84	38	69	87	110	54	115	16	21	140	7	22	12	81	192	11	58,2	58	37	105	74 ⁺⁵	M6	14	6,5	11	6,8	15	19
50	100	46,5	85	104	130	63	137	20	26	149	8	26	15	78,5	237	19,8	70,2	70	69,5	106	89 ⁺¹⁰	M8	16	9	15	9	22	24
63	105	56,5	100	119	145	80	152	20	26	182	8	26	15	111	237	15,3	85,2	85	37	121	89 ⁺¹⁰	M8	16	9	15	9	22	24
80	130	72	130	148	180	100	189	25	34	215	9	32	20	128	280	21	105,4	105	42	128	110 ⁺¹⁰	M10	20	11	18	11	27	30
100	150	89	150	172	200	120	213	25	39	220	9	32	20	128	280	24,5	130,4	130	37	138	115 ⁺¹⁰	M10	20	11	18	11	27	30